



DEKLAMELLA IDEAL

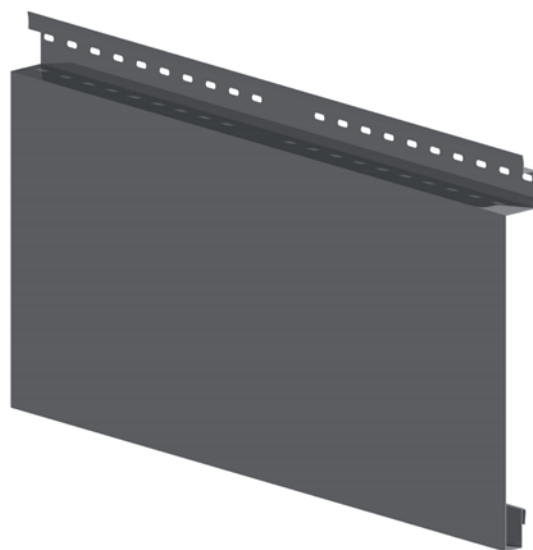


POPIS

Lamela DEKLAMELLA IDEAL je jednou z variant obkladových prvků fasádního systému DEKMETAL.

Tento systém umožňuje vytvořit atraktivní, ekonomické, lehké a odolné opláštění větraných fasád průmyslových, administrativních i občanských objektů. Při použití fasádního systému DEKMETAL je možné provést zateplení celé fasády budovy při respektování nejnovějších poznatků v oblasti tepelné techniky. Tvar a konstrukční řešení lamel umožňuje vytvořit na fasádě objektu architektonicky zajímavé, horizontálně členěné rastry bez viditelných kotvicích prvků, což dodává fasádě exkluzivní vzhled. Široký výběr tvaru profilů lamel umožňuje prakticky vždy vystihnout záměr architekta.

Konstrukční a materiálové řešení lamel v kombinaci s dalšími prvky fasádního systému DEKMETAL umožňují širokou variabilitu barevného i tvarového řešení fasády a respektování představ investora i architekta o vzhledu budovy bez velkých konstrukčních omezení.



Součástí fasádního systému DEKMETAL jsou doplňkové prvky bez statické funkce. Jedná se o krycí profily nároží, koutů, ostění, oplechování atik, okapnice, větrací mřížky apod. Prvky mohou být tvarově variabilní podle požadavků zákazníka.

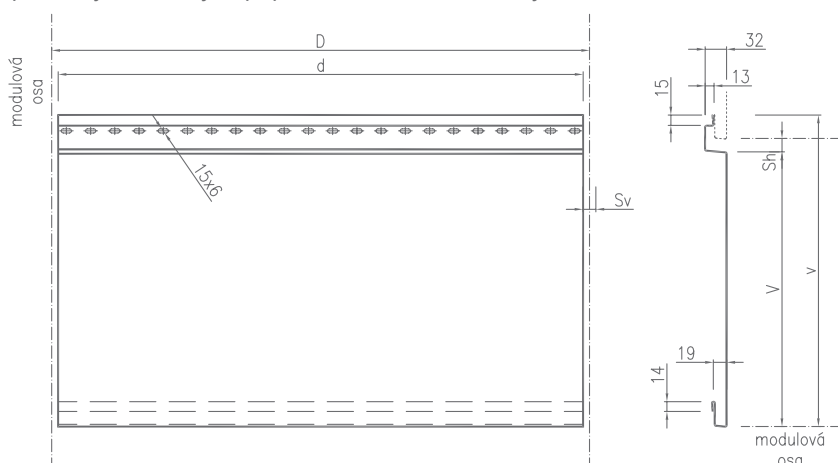
Bližší informace o dalších prvcích systému jsou uvedeny v samostatných technických listech jednotlivých prvků a montážních podkladech, které je možné volně stáhnout na www.dekmetal.cz.

TECHNICKÉ INFORMACE

ROZMĚRY A MATERIÁLY

Fasádní lamela DEKLAMELLA IDEAL je obdélníkový prvek s převažujícím jedním rozměrem, systémem do sebe zapadajících zámků a tvarovaným profilem. Lamela se připevňuje šrouby k nosnému roštu, zavlečením spodní hrany do zámku lamely již připevněné a šroubováním horní hrany. Do svislé spáry mezi lamely se vkládá dělicí T profil, nebo pro vytvoření průběžné linie je možné mezi lamely osadit dilatační vložku. Připevňovací prvky jsou skryté. Lamely mohou být na stěně orientovány svisle i vodorovně.

Základní materiály jsou lakované pozinkované plechy (konstrukční plech S250-320GD+Z275, popřípadě ZM140 opatřený polyesterovým, popřípadě polyurethanovým lakem tloušťky 25 a 35 μm dle zvoleného typu povrchové úpravy) v lesklých, matných, popřípadě texturovaných barevných odstínech. Je možné dodat i specifické povrchové úpravy a dekory jako např. imitace dřevěných dekorů, kamenných obkladů, barvy metalické, krystalicky se měnící či různé stupně patinací mědi, títanzinku či cortenu. Taktéž je možná výroba z neželezných plechů (měď, títanzinek), které jsou dodávány v přírodní, či předzvětralé úpravě. Běžná je také možnost dodávek v lakovaném hliníku (obvyklá specifikace Al slitiny: AlMn0,5Mg0,5 H42) a to nejen v běžných povrchových úpravách, ale také ve speciálních odstínech např. dle vzorníku NCS. Tyto úpravy dodávají fasádním kazetám velmi specifický, v některých případech až nezaměnitelný vzhled.



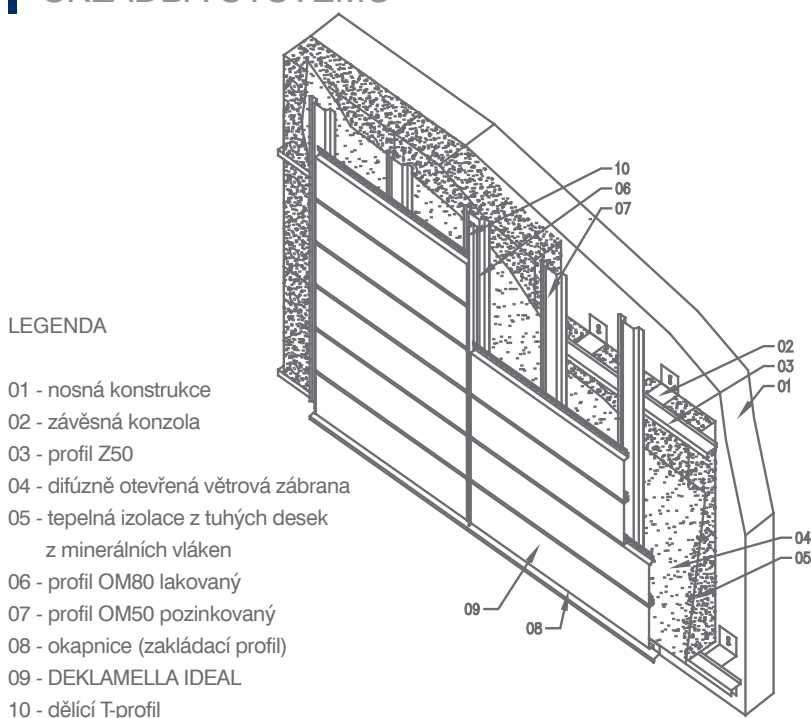
| | |
|------------------------------|---------------------------------------|
| skladebná délka d (mm) | 150 - 6000 |
| skladebná výška v (mm) | 100 - 300 ¹⁾ |
| celková délka D (mm) | $d + Sv$ |
| celková výška V (mm) | $v + Sh + 35$ |
| hloubka (mm) | 32 |
| horizontální spára Sh (mm) | 5 ... 35 |
| vertikální spára Sv (mm) | dělicí T-profil nebo dilatační vložka |
| tloušťka plechu (mm) | 0,75 ²⁾ 1,00 |

1) Větší výšky výrobku konzultovat s výrobcem

2) Použití tl. plechu 0,75 mm po konzultaci s výrobcem

Výrobní tolerance jednotlivých rozměrů a úhlů u produktů uvedených v tomto technickém listě jsou uvedeny v interní, pravidelně aktualizované směrnici výrobce č. 00089/2004. Směrnice je plně v souladu s platnými výrobovými normami a zavedeným systémem řízení výroby ISO 9001. Konkrétní hodnoty tolerancí na požádání u výrobce.

SKLADBA SYSTÉMU



KONTAKTY

ČECHY

cechy@dekmetal.cz

MORAVA

morava@dekmetal.cz

SLOVENSKO

slovensko@dekmetal.sk

NĚMECKO

info@dekmetal.de

Podrobné rozdělení jednotlivých regionů a kontakty na naše obchodní manažery najdete v sekci kontakty na webových stránkách:

www.dekmetal.cz