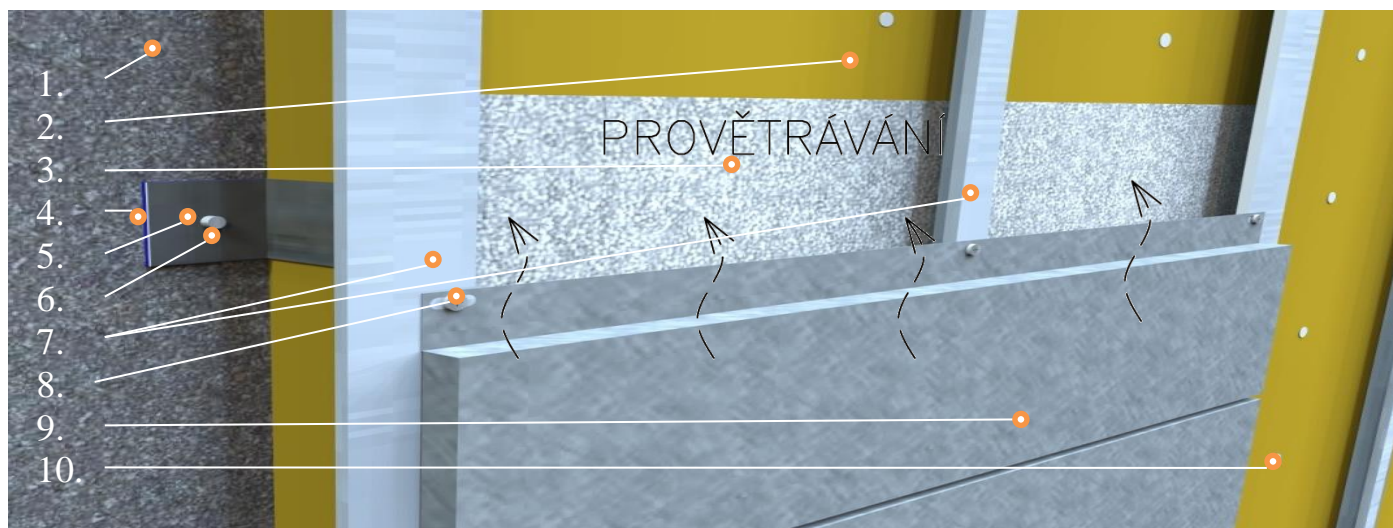


Technický list – kovové kazety Atena „FORMAL“

Fasádní kazety (panely) jsou lehké kovové obklady se skrytým kotvením. Kotví se do kovového roštu a lze je aplikovat jak ve vertikálním tak v horizontálním směru. Doporučujeme použití vertikálního jednoduchého roštu staticky přizpůsobeného daným klimatickým, výškovým a statickým podmínkám. Details: ostění, nadpraží, parapety, nároží fasády, spojení kazet, atiky, přechody fasád jsou dodávány na míru dle požadavků zákazníka a architekta. Vnější opláštění ATENA „Formal“ se skládá z jednotného systému panelů a nosné konstrukce, která umožňuje získat rozmanité tvary a geometrii.

Pod kazety je možno vkládat tepelnou izolaci, která musí být stanovena do provětrávaných fasád, může být opatřena netkanou fólií nebo zakryta difúzní fólií, která se doporučuje u skládaných dřevěných konstrukcí nebo v místech s nadměrnou exteriérovou vlhkostí. Provětrávaná mezera doporučena s min. tl. 30mm, musí být v celé výšce fasády (zahájení, parapety, nadpraží, atika) .

VIZUALIZACE SYSTÉMU KOTVENÍ:



Legenda skladby fasády – obecně:

- 1 - Nosná obvodová konstrukce – zdivo, skládaný plášť, beton,...
- 2 - Tepelná izolace do provětrávaných fasád $\lambda_D = 0,035 \text{ W}/(\text{m.K})$, např. Isover Fassil tloušťky dle požadavků architekta, objemová hmotnost minimálně 50kg/m³
- 3 - Difúzní folie např. Jutadach 135
- 4 - Termoizolační podložka Vario tl.4mm
- 5 - Kovová nosná kotva Vario - „L“ profil podložen termoizolační podložkou
- 6 - Nosná hmoždinka do zdiva např. HILTI HRD-HF nebo chemická kotva
- 7 - Kovová nosná podkonstrukce „L nebo J“ profily
- 8 - Tex 4,8x16mm
- 9 - Kovová kazety v odstínech RAL
- 10 - Plastové kotvící terče izolace 6-8ks/m²

Technická data:

Tloušťka materiálu 0,6 - 3mm

Použité materiály Ocel, Cor-ten, Hliník, Měď, Titanzinek, Nerez,

Rozměry kazet dle projektové dokumentace, omezeny výrobní kapacitou dohodnuto v prováděcí dokumentaci.

Povrchové úpravy:

PVDF – Kynar, Polyester

Výhody opláštění „Formal“:

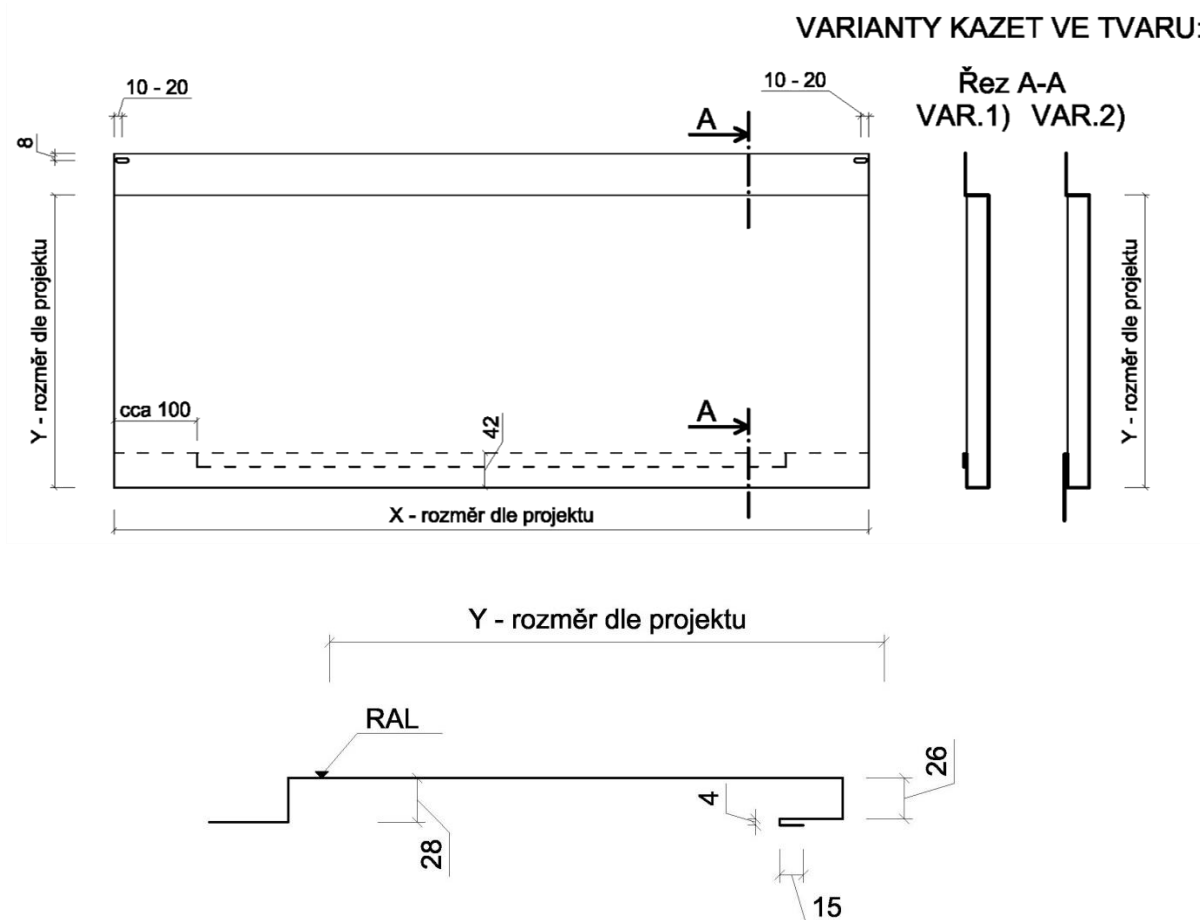
Systém se skládá z panelů dodávaných na požadované rozměry v různých formátech vertikálních nebo horizontálních kladení, což umožňuje oplástit jakýkoliv projekt s vysokou složitostí a nároky architektů.

Panely „Formal“ díky svému neviditelnému ukotvení dávají velmi moderní design

Nabízená povrchová úprava dává kazetám vysokou životnost vůči povětrnostním vlivům a UV zářením

Nevýhody opláštění „Formal“:

Z důvodů kovových materiálů, které nejsou na bázi sendvičových materiálů je přirozeným jevem drobné deformace těchto materiálů vlivem tepelného záření. Tento přirozený jev dodává těmto kovovým kazetám nový architektonický design.

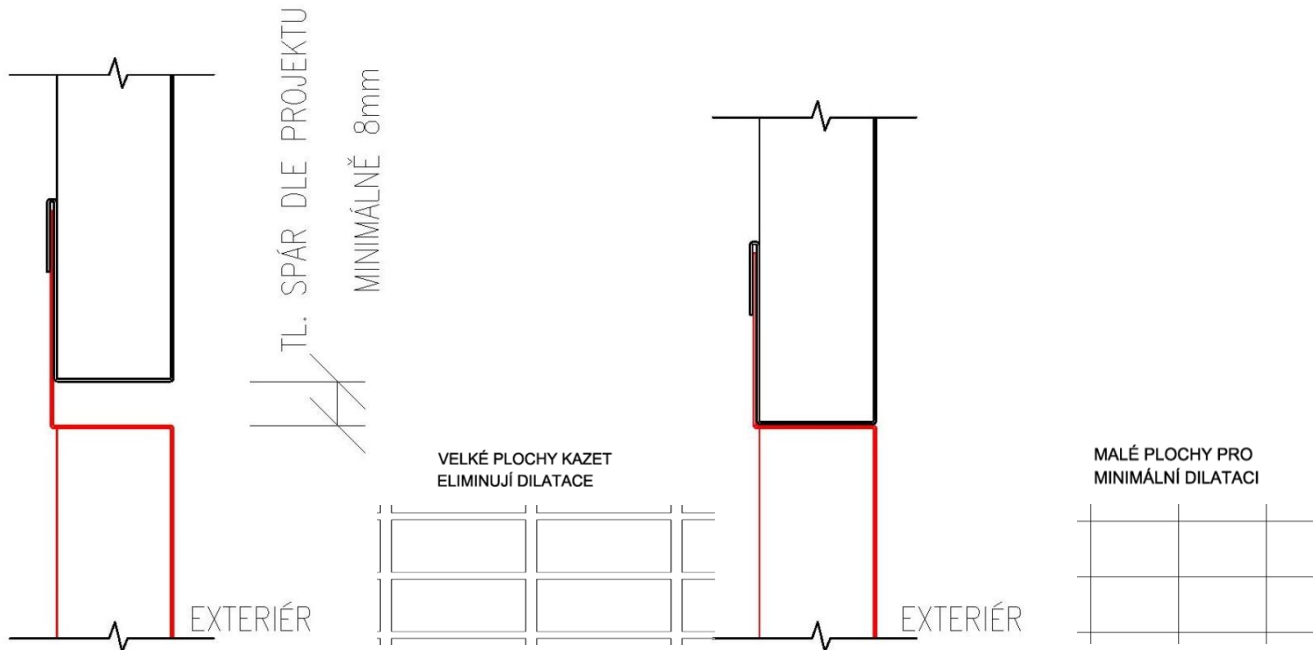


Rozměry kovových kazet Atena „Formal“ - šířky, výšky, horní lem a ostatní ohyby jsou na každou zákazku řešeny individuálně techniky společnosti Atena spol. s r.o. dle projektové dokumentace, proto ukázkové rozměry jsou jenom orientační.

Varianty skladby kazet (horizontální spára)

a) spáry 8 až 30mm

b) na sraz bez spáry:

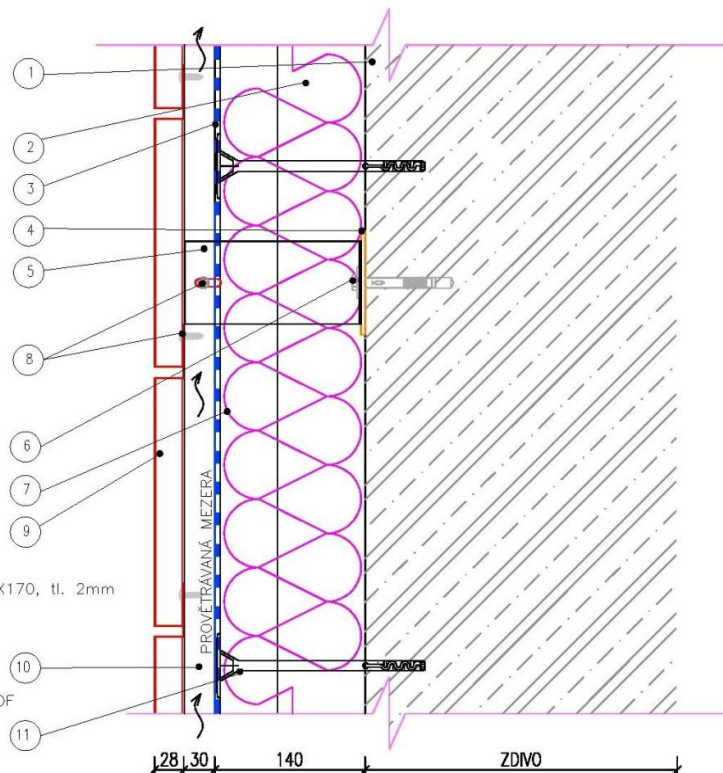


Vzorový řez fasády

POZNÁMKA:
VERTIKÁLNÍ SPÁRY MIVAJÍ STEJNOU ŠÍŘKU MIN.8MM JAKO HORIZONTÁLNÍ SPÁRY.
NEDOPORUČUJEME SE NA SRAZ Z DŮVODŮ DILATACE MATERIÁLŮ !!!

LEGENDA SKLADBY FASÁDY:

- ① NOSNÁ OBVODOVÁ KONSTRUKCE – ZDIVO
- ② TEPelná IZOLACE „ISOVER FASSIL“, tl. 140mm, OBJ. HMOTNOST 50kg/m³, TEP. VODIVOST $\lambda=0,035$ W/(mK)
- ③ DIFUZNÍ FOLIE „JUTADACH 135“
- ④ TERMOIZOLAČNÍ PODLOŽKA „VARIO“ tl. 4mm
- ⑤ NOSNÁ KOVOVÁ KONZOLE NAPŘ. „VARIO“ 80X80X170, tl. 2mm
- ⑥ NOSNÁ HMOŽDINA HRD HILTI, $\phi 10 \times 80$ mm
- ⑦ NOSNÁ KOVOVÁ PODKONSTRUKCE „J“ NEBO „L“PROFIL
- ⑧ TEX 4,8X16mm
- ⑨ KOVOVÁ KAZETA FORMAL – RAL POLYESTER, PVDF
- ⑩ PROVĚTRÁVANÁ MEZERA min. tl. 30mm
- ⑪ PLASTOVÝ KOTVÍCÍ TERČ IZOLACE 6–8KS/m²



Příklady realizovaných staveb

Roplasto Brno – RAL9006



Bobcat Praha – RAL 9006 včetně slunolamů



Klinika Chorob Prasat VFU Brno – RAL 9007



Autoškola DP Praha, RAL 9006



v Otrokovicích dne 1.6.2015

ATENA spol. s r. o.

Palackého 138 | 765 02 Otrokovice
IČ: 60725931 | DIČ: CZ60725931
atena@atenasro.cz | www.atenasro.cz

.....
Radomír Vyoral – jednatel a majitel společnosti

PROVĚTRÁVANÉ FASÁDY, OCELOVÉ A HLINÍKOVÉ PODHLEDY, SLUNOLAMY, SÁDROKARTONY

ATENA spol. s r. o. | Palackého 138 | 765 02 Otrokovice | IČ: 60725931 | DIČ: CZ60725931 | atena@atenasro.cz | www.atenasro.cz